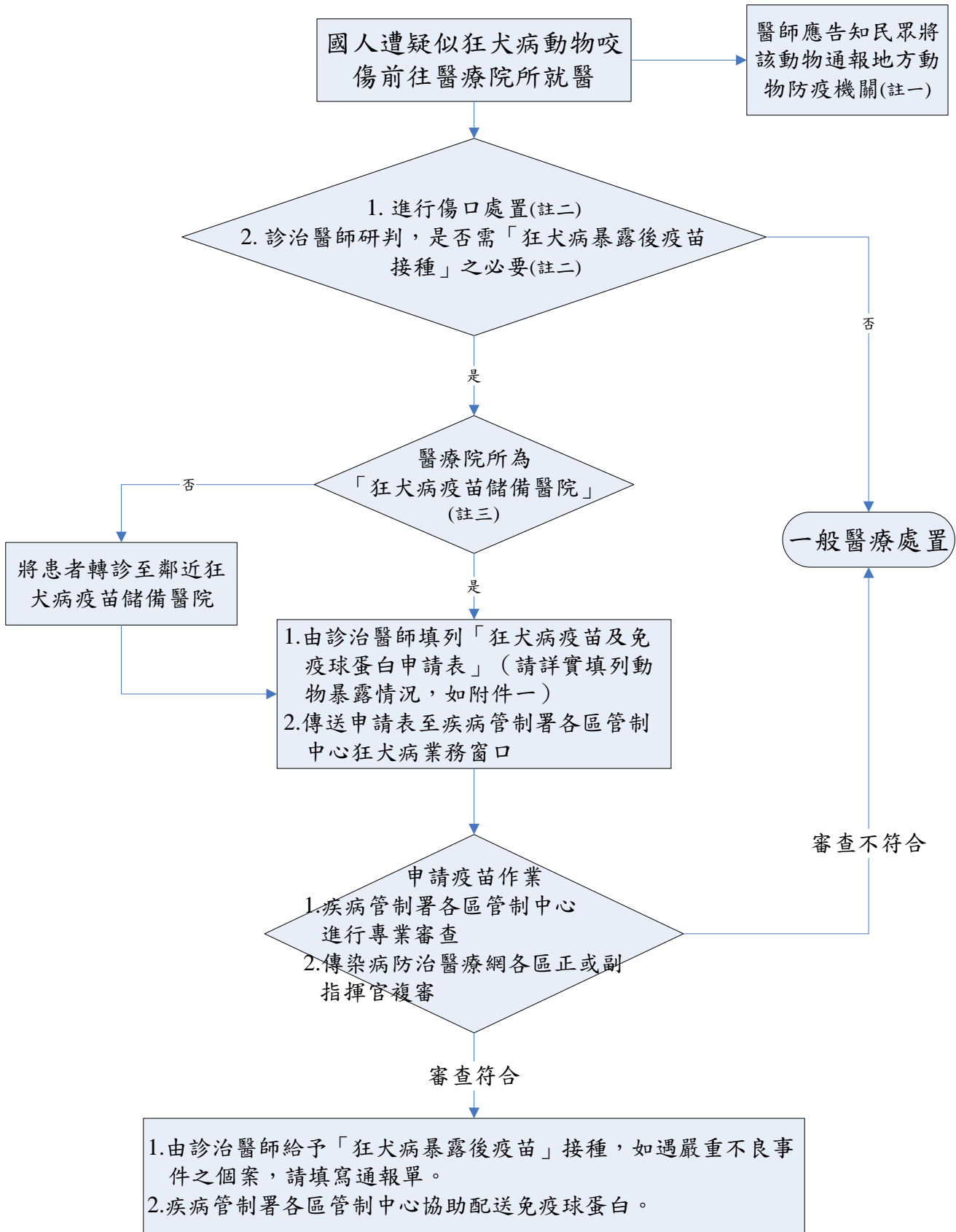


# 疑似狂犬病動物暴露後處置作業流程

2013年7月25日修正



註一：地方動物防疫機關通報資訊，請至本署全球資訊網首頁/傳染病介紹/狂犬病查詢。

註二：疑似狂犬病動物抓咬傷臨床處置指引，請至本署全球資訊網首頁/傳染病介紹/狂犬病/治療方法與就醫資訊查詢。

註三：狂犬疫苗儲備醫院，請至本署全球資訊網首頁/傳染病介紹/狂犬病查詢。